



JSOI 研修施設イブニングセッション 一般社団法人 東京形成歯科研究会 主催

テーマ 上部構造セメント・ネジ固定に頼らない可撤式エレクトロホーミングの意義と実際 実演供覧 Significance and practicality of removable electro-homing that does not rely on upper structure cement fixation / screw fixation

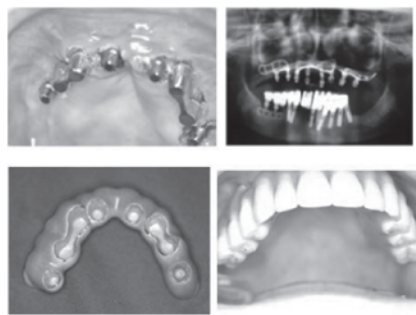
臨床教育施設の東京形成歯科研究会がその教育業務から、臨床に則した実例を提言し効果的な臨床研究を提供いたします。日本口腔インプラント学会認定教育施設である東京形成歯科研究会がその教育的観点から、臨床に則した実例を挙げ効果的な臨床研究の1つを提供いたします。インプラント治療には未だ解決されない問題があり、その中の一つに上部構造の固定方法があります。スクリュー固定かセメント固定化か、双方一長一短があり、スクリュー固定においては、その審美性の問題とアクセスホールの変形や劣化が起き、またセメント固定ではセメントの劣化や余剰セメントによるインプラント周囲の誘発と双方様々な問題を抱えています。そこで今回、もう一つの選択肢として術者可撤式ではなく、私たちが長年検証してきました『患者可撤式エレクトロホーミング法』を提案させていただきます。この方法はスクリュー固定やセメント固定の問題を克服し、密着性に優れた方法であります。また術者可撤式のボーンアンカーブリッジの基底部の汚れ、口臭も改善でき得る方法です。長年研究してこられた神奈川歯科大学・林昌二先生と当施設長・奥寺 元がその理論と実際の臨床について講演を行います。『患者可撤式エレクトロホーミング法』是非ご出席ください。



(公社) 日本口腔インプラント学会認定教育施設
一般社団法人 東京形成歯科研究会
会長 古谷田 泰夫



重症の歯周病に下顎3本応用8年経過



上顎多数応用



下顎2本応用

日程 | 2017年 9月23日(土) 17:10~18:00 ※時間帯は変更となる場合がございます。

会場 | 仙台国際センター第4会場 会議棟2階 萩 〒980-0856 仙台市青葉区青葉山無番地

参加費 | JSOI学会参加者 無料



座長

鈴木 正史

(一社) 東京形成歯科研究会
副会長
銀座柳通り歯科クリニック



座長

相澤 八大

(一社) 東京形成歯科研究会
理事
あいざわ歯科クリニック



講師

林 昌二

神奈川歯科大学
歯学博士



講師

奥寺 元

(一社) 東京形成歯科研究会
理事長・施設長
王子歯科美容外科クリニック

JSOI 認定講習会受講生募中



東京形成歯科研究会主催(公社)日本口腔インプラント学会認定講習会の受講生を募集しています。詳しくは下記「お問合わせ先」迄。

会員募集中 詳細は以下「お問合せ先」までご連絡願います。



認定医 取得可能 東京形成歯科研究会では 随時“会員”を募集しています。国際血液・幹細胞臨床応用会議 ISBB 認定医 国際顎顔面口腔美容外科アカデミー 認定医 他

東京形成歯科研究会再生医療等委員会



第3種の再生医療等提供計画に係る審査等業務を希望される実施医療機関は、下記までお問い合わせください。

お問合せ先



一般社団法人 東京形成歯科研究会 (厚生労働省認定 再生医療等委員会 公益社団法人 日本口腔インプラント学会 認定施設)
〒114-0002 東京都北区王子2-26-2 ウェルネスオクデラビルズ 3F オクデラメディカル内 事務局 担当: 押田浩文
TEL 03-3919-5111 FAX 03-3919-5114 E-mail okudera@carrot.ocn.ne.jp
URL <http://www.tpdimplant.com/>